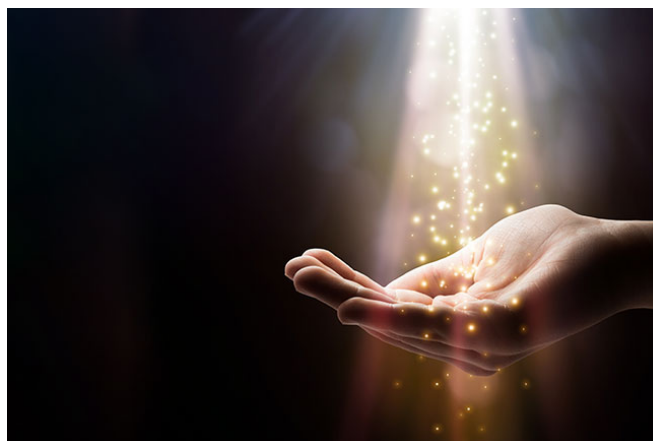


# ATELIER D'ÉVEIL AU MAGNÉTISME



★ Journée d'initiation  
de 10h à 17h

★ Tarif : 95 euros

★ Lieu : 2 rue Ste Catherine  
67330 OBERSOULTZBACH

★ Repas tiré du sac (non fourni)

★ Places limitées

## LE MAGNÉTISME N'EST PAS UN DON

Tout le monde possède cette énergie vitale et peut s'en servir. Cet atelier est destiné aux personnes débutantes souhaitant découvrir et se familiariser avec le magnétisme et les énergies tout en douceur.

Une approche à votre rythme, laissant le temps à chacun de prendre conscience de ses capacités, ses possibilités et ses ressentis.

Des mises en pratique simples, avec un accompagnement personnalisé dans le but de répondre à vos besoins, vos questionnements etc... pour que chaque participant assimile les exercices.

**PRENEZ CONSCIENCE ET DÉCOUVREZ VOS CAPACITÉS**

# PROGRAMME



## ATELIER D'ÉVEIL AU MAGNÉTISME

### ★ Programme

- Le magnétisme, c'est quoi ?
- Les chakras et les corps subtils.
- Premières protections.
- Se revitaliser en énergie.
- Comment transmettre et recevoir le magnétisme ?
- Différencier et affiner ses ressentis à travers vos nouvelles perceptions.
- Multiples exercices individuels, en binômes et en groupe.
- Échanges sur les ressentis de chacun.

### ★ Règlement et Inscription

- Remplir et renvoyer le bulletin d'inscription accompagné d'un règlement par chèque. (un bulletin d'inscription sans règlement ne sera pas validé)
- Un mail de confirmation vous sera envoyé (règlement encaissé après la date de l'atelier )
- En cas d'annulation, le chèque vous sera automatiquement renvoyé.
- En cas d'absence annoncée de votre part, le chèque sera uniquement renvoyé sur attestation médicale ou justificatif professionnel



## BULLETIN D'INSCRIPTION

Je m'inscris à la journée d'initiation du : . . / . . / 20 . .

Nom :

Date de naissance :

Prénom :

Adresse complète :

Mail :

Téléphone :

Je déclare avoir pris connaissance du programme de l'atelier d'éveil, des modalités de paiement et d'inscription, et m'engage à les respecter

Je joins un règlement de la somme de 95 euros.

Date et signature

# LE RÈGLEMENT INTÉRIEUR

## Article 1. PARTICIPATION

- \* Peut participer aux stages toute personne intéressée, majeure.
- Éveil au magnétisme : sans prérequis
- Développer et utiliser son magnétisme : ouvert aux participants de l'éveil au magnétisme
- Pour aller encore plus loin : ouvert aux personnes ayant participées à l'éveil au magnétisme ainsi que la mise en pratique du magnétisme.
- Découverte du massage : sans prérequis
- Découverte des énergies: sans prérequis

## Article 2. INSCRIPTION

- \* Les inscriptions se font par écrit par le biais du bulletin d'inscription prévu à cet effet.
- \* Les places étant limitées, une fois votre inscription/règlement réceptionné et validé, aucun remboursement ne se fera en cas d'absence (sauf justificatif professionnel transmis J - 48h, ou justificatif médical). Toutefois le participant peut se désister à tout moment, mais ne pourra prétendre à aucun remboursement à J - 5 jours.

## Article 3. DROITS ET DEVOIRS

- \* Chaque participant s'engage à respecter la formatrice, les horaires, le matériel et les locaux mis à disposition, ainsi que le présent règlement intérieur.
- \* Les participants sont autorisés à prendre des notes pour un usage **strictement personnel**. Toutes reproductions ou plagiat donnera lieu à des poursuites judiciaires. ( site - réseaux sociaux - etc.... )
- \* Les articles et commentaires sont autorisés uniquement sur validation de la formatrice et **en nommant la source , soit : site internet ou page facebook pro ; HILDEBRAND SEVERINE.**
- \* Les participants et la formatrice s'engagent à être dans le respect d'autrui, en contribuant à instaurer un climat chaleureux.
- \* Les participants et la formatrice s'abstiennent de toute forme de prosélytisme religieux, politique ou sectaire.
- \* Les participants et la formatrice s'engage à respecter la confidentialité sur les échanges et partages fait durant le stage.
- \* La formatrice se réserve le droit d'exclure, à tout moment ( et ce, sans remboursement ) toute personne manquant au présent règlement intérieur ou causant des troubles au bon déroulement du stage.

Nom - Prénom :

Date :

Signature : (mention « Lu et approuvé »)

Tous les stages dispensés sont la propriété de Hildebrand Séverine.  
Les contenus et supports sont non libre de droits. Toute reproduction, même partielle, est interdite.

